

Tipspromenad – Från Skinnarviksberget till Bergsunds Strand

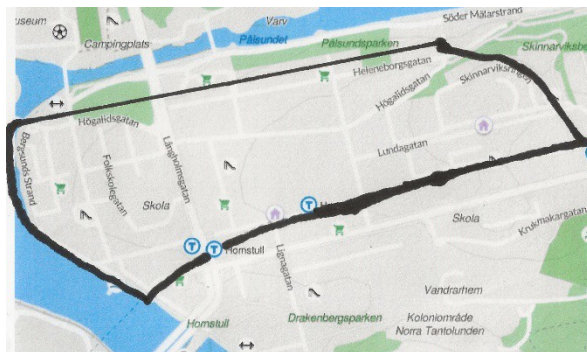
Här bjuder jag på ett Bildquiz som sträcker sig från Skinnarviksberget över Högalid ner till Bergsunds Strand. Jag hoppas att det kan skapa incitament till att ta en promenad och briljera med dina kunskaper om Södermalm.

Av kartan framgår hur jag begränsat området..

Facit kan tillhandahållas på begäran, men bara om du först gör ett tappert försök att klura ut svaren själv.

Lycka till!

Anders



1) Här har många rullar snurrat genom åren. Var är detta?



2) Gården från början av 1700-talet ligger i kvarteret Graniten. Vad heter gården?



3) Kanske inte verkstadsarbete men ändå skickligt hantverk. Vad gömmer sig här och var ligger det?



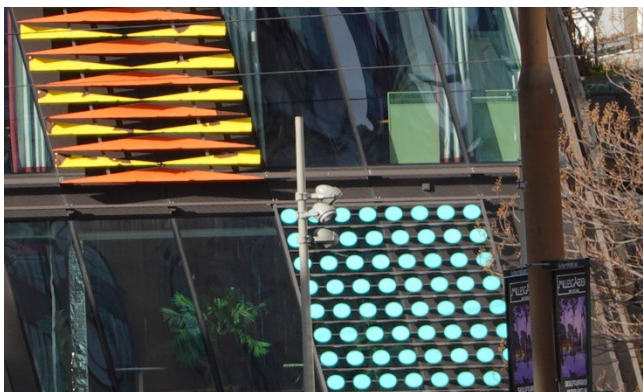
4) Ett nedlagt konditori inte långt från sundet. Vad är det här idag och var ligger det?



5) Inte långt från badet. Var ligger Hallongrottan?



6) Med denna firma kan du få uppleva stora delar av världen, Vad heter de och var är de belägna?



7) Modernt tillskott i gatubilden. Vad heter byggnaden och var ligger den?



8) Den här vackra skulpturen finner du i en av områdets parker. Vad heter skulpturen och var står den?



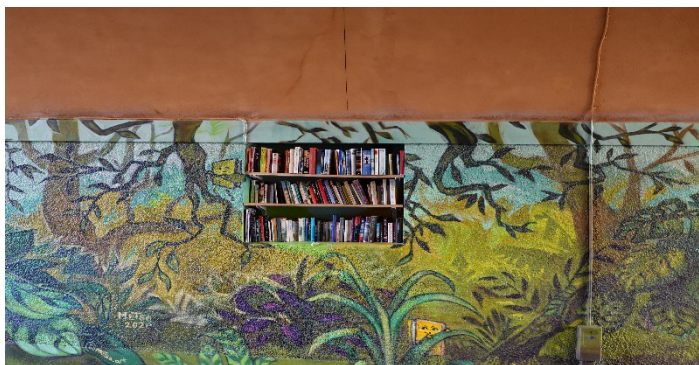
9) Här i gamla apotekarbostaden kan man känna historiens vingslag i väggarna. Var?



10) Vackra utsmyckningar på väggen vid denna adress inte så långt från "fängelसेvägen". Adressen, tack.



11) Här kan man finna ro och stillhet. Vad gömmer sig bakom porten?



12) Skolbibliotek? Var hittar du denna bokhylla?